

CAPACITIES & DIMENSIONS

	Floor	Ceiling Height (m)	Area Sq m ²	Area sq ft ²	Dimensions LxW (m)	Dimensions LxW (ft)	Boardroom	Theatre	Classroom	U-shape	H-Square	Cabaret	Banquet (table of 10)	Banquet (table of 12)	Cocktail	Dinner Dance	Broadband Internet	Natural Daylight	Dimmer Function	Blackout	3 Phase
Warsaw Hall	WH	5	1,406	15,134	31.6 x 45	104 x 146	—	1,600	994	—	—	630	900	1,080	1,500	680	•	•	•	•	•
Sector I+II+III or I+IV+V	WH	5	992	10,680	31.6 x 31.4	104 x 103	—	1,000	660	—	—	392	560	672	1,050	460	•	•	•	•	•
Sector I	WH	5	565	6,082	31.6 x 17.9	104 x 58.7	—	580	350	88	—	180	300	360	575	250	•	—	•	•	•
Sector II+III or IV+V	WH	5	427	4,596	31.6 x 13.5	104 x 44.3	—	430	300	82	—	160	240	288	450	150	•	•	•	•	•
Sector II or III or IV or V	WH	5	213	2,293	15.8 x 13.5	51.8 x 44.3	50	200	120	40	—	70	100	20	220	80	•	•*	•	•	•
Foyer	WH	—	520	5,597	20x20 + 6x20	19.7x65.6 + 65.6x65.6	—	—	—	—	—	—	—	—	550	—	•	•	•	—	•
Boardroom	M1	3	29.7	319.7	7.4 x 4.1	24.3 x 13.5	12	—	—	—	—	—	—	—	—	—	•	•	•	•	—
Meeting Room 1	M1	3	54.8	589.9	7.4 x 7.4	24.3 x 24.3	14	40	26	18	24	21	30	36	40	—	•	•	•	•	—
Meeting Room 2	M1	3	86.9	935.4	7.5 x 11.9	24.6 x 30	22	65	42	23	28	28	50	60	50	—	•	•	•	•	—
Meeting Room 3	M2	3	30.1	324	8.0 x 3.9	26.2 x 12.8	14	22	16	—	—	—	—	—	—	—	•	•	•	•	—
Meeting Room 4	M2	3	29.5	317.5	8.0 x 4.0	26.2 x 13.1	14	22	16	—	—	—	—	—	—	—	•	•	•	•	—
Meeting Room 5	M2	3	29.8	320.8	8.0 x 3.9	26.2 x 12.8	14	23	16	—	—	—	—	—	—	—	•	•	•	•	—
Meeting Room 6	M2	3	27.7	298.2	7.4 x 3.9	24.3 x 12.8	14	22	16	—	—	—	—	—	—	—	•	•	•	•	—
Meeting Room 7	M2	3	36.9	397.2	9.3 x 4.1	24.3 x 13.5	18	28	21	—	—	—	—	—	—	—	•	•	•	•	—
Meeting Room 8	M2	3	29.7	319.7	8.0 x 3.7	26.6 x 12.1	14	22	16	—	—	—	—	—	—	—	•	•	•	•	—
Meeting Room 9	M1	3	57.8	622.2	10.7 x 5.3	35.9 x 17.9	22	42	32	27	30	21	30	36	42	—	•	•	•	•	—
Meeting Room 4+6 or 6+8	M2	3	58.4	628.6	8.0 x 8.0	26.2 x 26.2	16	36	27	16	22	14	20	24	30	27	•	•	•	•	—
Meeting Room 4+6+8	M2	3	87.5	941.8	8.0 x 11.6	26.2 x 38	26	65	40	29	34	28	50	60	50	40	•	•	•	•	—
Lightroom	M2	3	138.8	1,494	8.2 x 18.3	26.9 x 60	46	110	80	47	53	70	80	96	110	80	•	•	•	•	—
Panorama	26	3	86.4	927	15.7 x 5.5	51.5 x 18	30	50	30	—	—	—	40	—	50	—	•	•	•	•	—

*Sector II does not benefit from natural daylight when used on its own

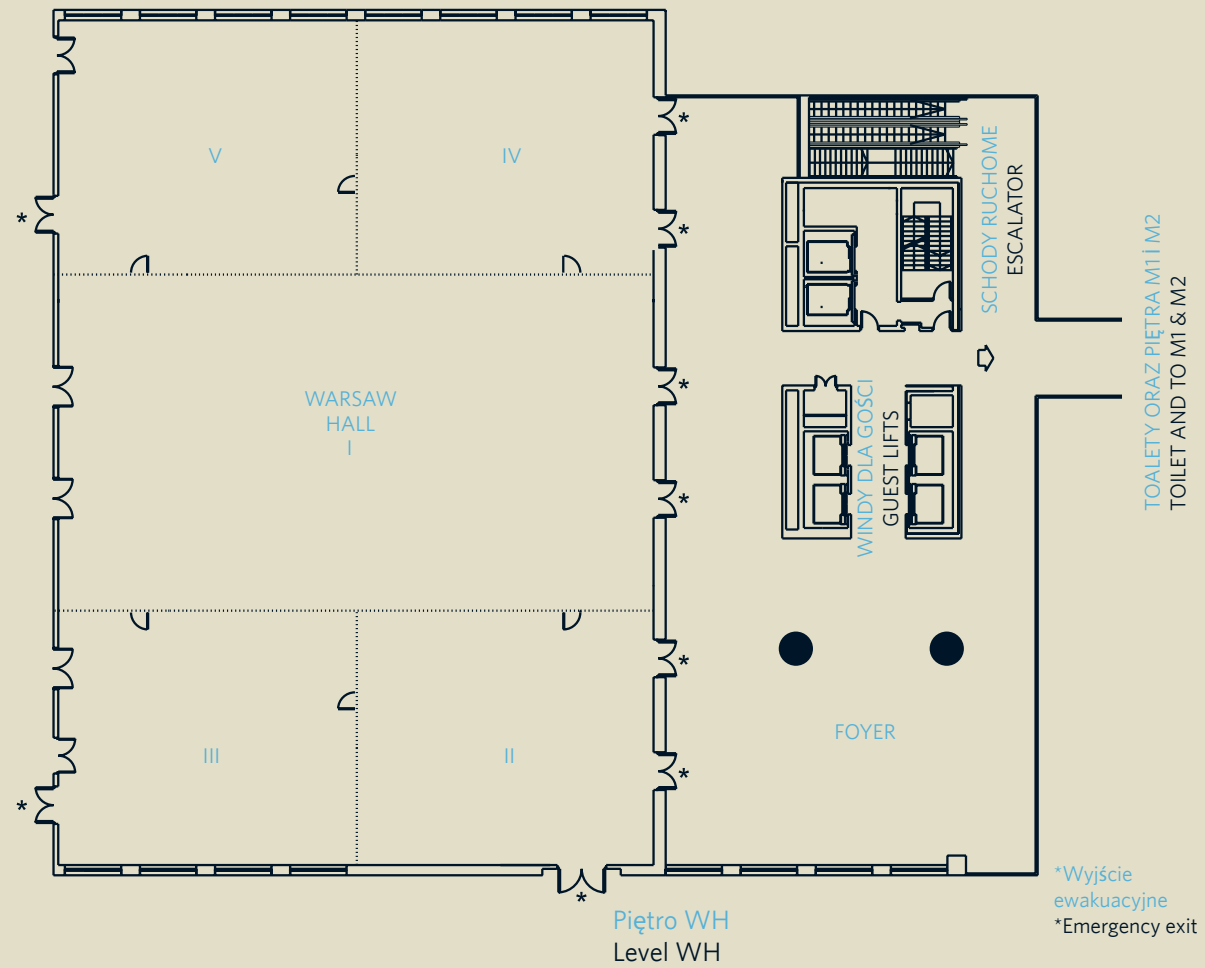
POWIERZCHNIA SAL I ICH WYMIARY

	Piętro	Wysokość (m)	Powierzchnia (m ²)	Powierzchnia (stopy kw.)	Wymiary dł. x szer. (m)	Wymiary dł. x szer. (stopy)	Boardroom	Ustawienie teatralne	Ustawienie szkolne	Ustawienie w podkowę	Ustawienie w kwadrat	Ustawienie kabaretowe	Ustawienie (stoly 10-osobowe)	Ustawienie bankietowe (stoly 12-osobowe)	Ustawienie kółkowe	Kolacja zasiadana z parkietem do tańca	Bezprzewodowy internet	Światło dzienne	Możliwość przygaszenia światła	Możliwość całkowitego zasłonięcia okien	Prąd 3-fazowy
Warsaw Hall	WH	5	1.406	15.134	31,6 x 45	104 x 146	—	1.600	994	—	—	630	900	1.080	1.500	680	•	•	•	•	•
Sektor I+II+III lub I+IV+V	WH	5	992	10.680	31,6 x 31,4	104 x 103	—	1.000	660	—	—	392	560	672	1.050	460	•	•	•	•	•
Sektor I	WH	5	565	6.082	31,6 x 17,9	104 x 58,7	—	580	350	88	—	180	300	360	575	250	•	—	•	•	•
Sektor II+III lub IV+V	WH	5	427	4.596	31,6 x 13,5	104 x 44,3	—	430	300	82	—	160	240	288	450	150	•	•	•	•	•
Sektor II, III, IV lub V	WH	5	213	2.293	15,8 x 13,5	51,8 x 44,3	50	200	120	40	—	70	100	20	220	80	•	•*	•	•	•
Foyer	WH	—	520	5.597	20x20 + 6x20	19,7x65,6 + 65,6x65,6	—	—	—	—	—	—	—	550	—	—	•	•	•	—	•
Boardroom	M1	3	29,7	319,7	7,4 x 4,1	24,3 x 13,5	12	—	—	—	—	—	—	—	—	—	•	•	•	•	—
Sala Nr 1	M1	3	54,8	589,9	7,4 x 7,4	24,3 x 24,3	14	40	26	18	24	21	30	36	40	—	•	•	•	•	—
Sala Nr 2	M1	3	86,9	935,4	7,5 x 11,9	24,6 x 30	22	65	42	23	28	28	50	60	50	—	•	•	•	•	—
Sala Nr 3	M2	3	30,1	324	8,0 x 3,9	26,2 x 12,8	14	22	16	—	—	—	—	—	—	—	•	•	•	•	—
Sala Nr 4	M2	3	29,5	317,5	8,0 x 4,0	26,2 x 13,1	14	22	16	—	—	—	—	—	—	—	•	•	•	•	—
Sala Nr 5	M2	3	29,8	320,8	8,0 x 3,9	26,2 x 12,8	14	23	16	—	—	—	—	—	—	—	•	•	•	•	—
Sala Nr 6	M2	3	27,7	298,2	7,4 x 3,9	24,3 x 12,8	14	22	16	—	—	—	—	—	—	—	•	•	•	•	—
Sala Nr 7	M2	3	36,9	397,2	9,3 x 4,1	24,3 x 13,5	18	28	21	—	—	—	—	—	—	—	•	•	•	•	—
Sala Nr 8	M2	3	29,7	319,7	8,0 x 3,7	26,6 x 12,1	14	22	16	—	—	—	—	—	—	—	•	•	•	•	—
Sala Nr 9	M1	3	57,8	622,2	10,7 x 5,3	35,9 x 17,9	22	42	32	27	30	21	30	36	42	—	•	•	•	•	—
Sala Nr 4+6 lub 6+8	M2	3	58,4	628,6	8,0 x 8,0	26,2 x 26,2	16	36	27	16	22	14	20	24	30	27	•	•	•	•	—
Sala Nr 4+6+8	M2	3	87,5	941,8	8,0 x 11,6	26,2 x 38	26	65	40	29	34	28	50	60	50	40	•	•	•	•	—
Light Room	M2	3	138,8	1.494	8,2 x 18,3	26,9 x 60	46	110	80	47	53	70	80	96	110	80	•	•	•	•	—
Panorama	26	3	86,4	927	15,7 x 5,5	51,5 x 18	30	50	30	—	—	—	40	—	50	—	•	•	•	•	—

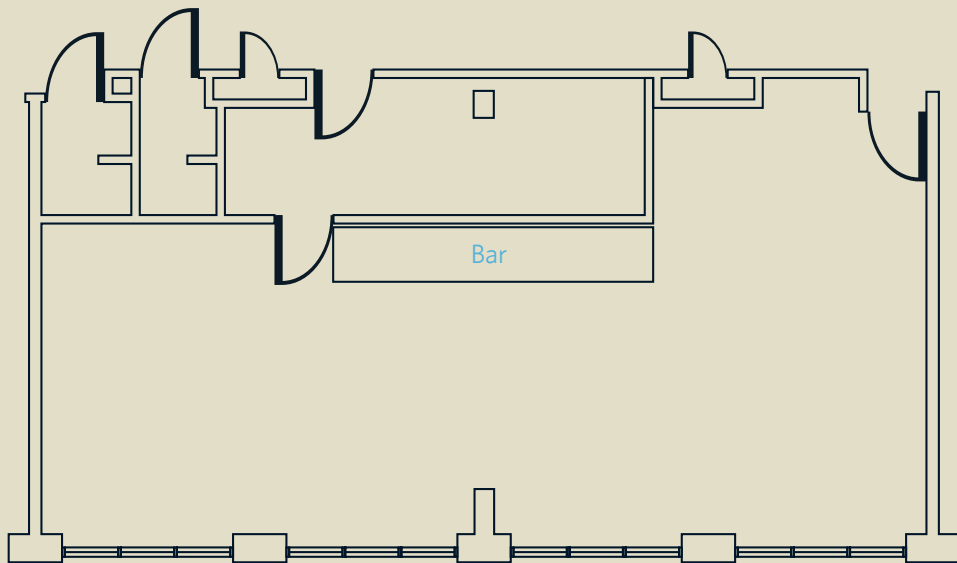
*Sektor II nie posiada dostępu do światła dziennego

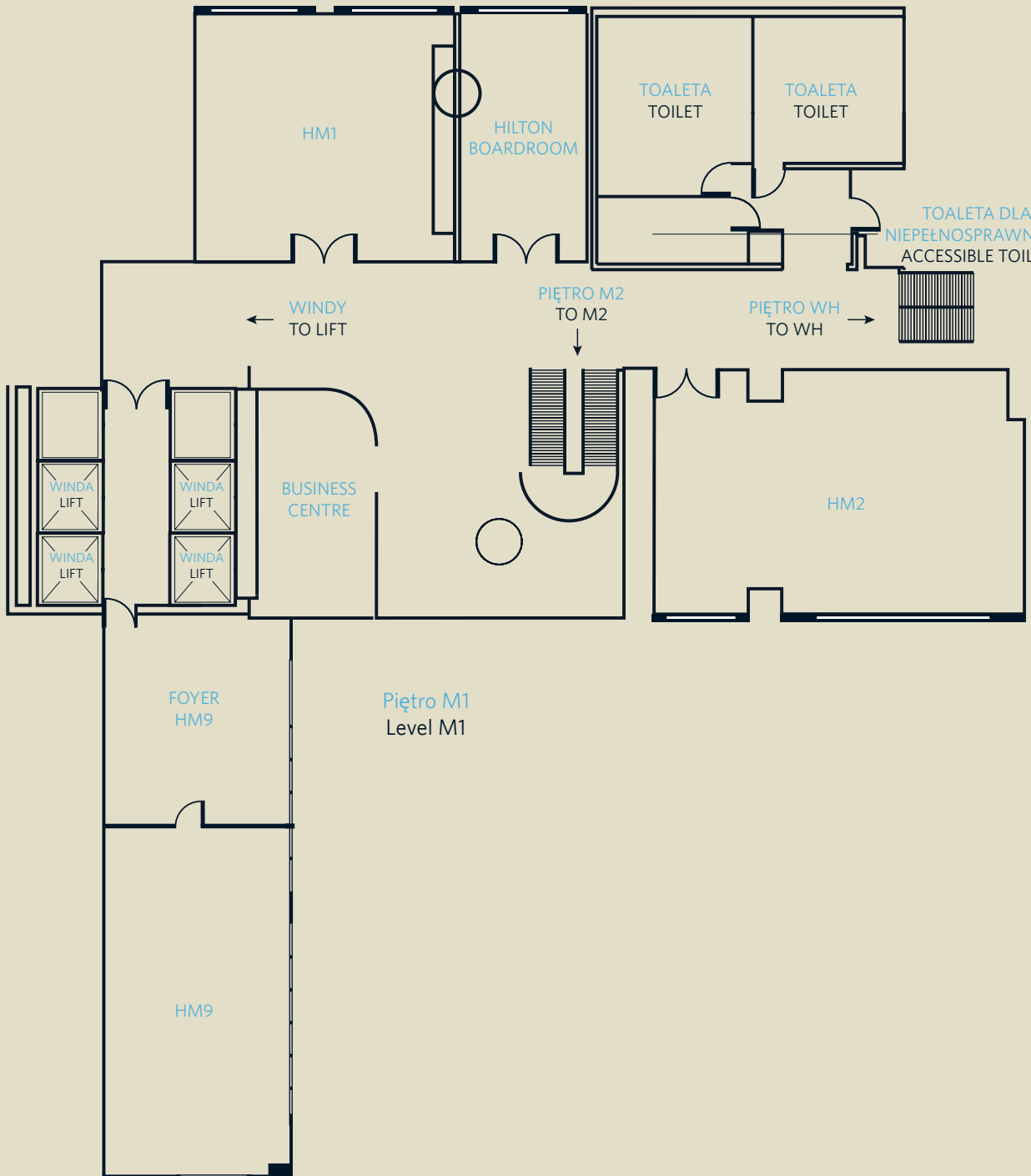


PLANY PIĘTER
FLOOR PLANS

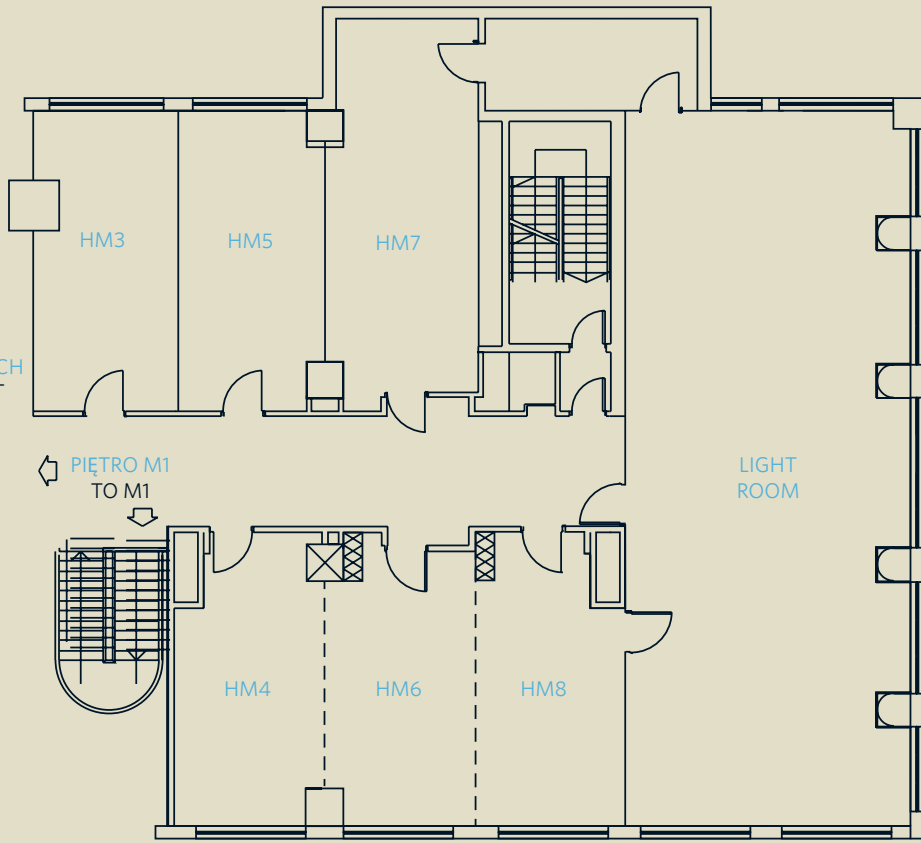


PANORAMA (26 PIĘTRO)
PANORAMA (26TH FLOOR)





Piętro M1
Level M1



Piętro M2
Level M2